



Casco  
Antíquo

CATALOGUE

# MILITAIRE

ÉQUIPEMENT SPÉCIAL POUR L'ARMÉE ET LES FORCES DE SÉCURITÉ

[www.cascoantiguopro.com](http://www.cascoantiguopro.com)

# Index

**Casco Antiquo est une entreprise avec plus de 40 ans d'expérience dans la fabrication, vente, distribution et commercialisation d'équipement de plongée professionnelle , technique et récréative.**

Son pôle professionnel et technique fournit du matériel de plongée aux divisions spécialisées de **Plongée professionnelle et Technologie sous-marine, Plongée Militaire et Sauvetage et Secours**, de telle sorte qu'il couvre un catalogue très complet de matériaux et d'équipements techniques qui sont utilisés par les forces de sécurité de l'État, les pompiers et les unités de sauvetage, en plus de la grande contribution d'équipements d'enquête sous-marine que la division d' **Océanographie**.

## Consultez nos catalogues de produits

**NOUS PLONGEONS**  
CATALOGUE DES PRODUITS

**PLONGEE PROFESSIONNEL**  
CATALOGUE DES PRODUITS

CATALOGUE  
**MILITAIRE**  
EQUIPEMENT SPECIAL POUR L'ARMÉE ET LES FORCES DE SÉCURITÉ

CATALOGUE  
**OCÉANOGRAPHIE**  
DES OUTILS POUR APPRENDRE A CONNAITRE L'OcéAN

CATALOGUE  
**SAUVETAGE ET SECOURS**  
EQUIPEMENT DE SAUVETAGE ET DE RECUPERATION

PLONGÉE



MÁS INFO

PLONGEE PROFESSIONNEL



MÁS INFO

MILITAIRE



MÁS INFO

OCÉANOGRAPHIE



MÁS INFO

SAUVETAGE ET SECOURS



MÁS INFO

## Délegations Casco Antiguo



### DÉLÉGATION MADRID

#### Headquarter

C/ De Senda Galiana, C-16, 28821,  
Coslada, Madrid

+34 638 239 617

ventas@cascoantiguo.com



### DÉLÉGATION MÁLAGA

C/ Pascal 36, 29004,  
Málaga

+34 608 73 26 80

contactopro@cascoantiguo.com



### DÉLÉGATION MIAMI

7879 NW 15th Street,  
Doral, FL 33126

+1 305 547-9899

customerservice@cascoantiguo.com



### DÉLÉGATION PORTUGAL

Estrada Nacional 10, KM 18,  
Coima, Barreiro

+351 21 210 92 60

portugal@cascoantiguo.com



### DÉLÉGATION FRANCE

Antoine Suzzoni  
Directeur Casco Antiguo France  
Français langue maternelle

+34 619 17 85 78

a.suzzoni@cascoantiguo.com



### DÉLÉGATION CHILE

C/ Bernardino 1985,  
módulo 1, Puerto Montt

+56 065 2 270961

infochile@cascoantiguo.com



### DÉLÉGATION PANAMA

Calle 72 Este, 113, Local Casco  
Antiguo Buceo Planta baja

+507 398 8039

infopanama@cascoantiguo.com



### DÉLÉGATION MÉXICO

Carretera Federal Tulum - Cancún Km 293,7  
Mza 2 lote 21 local 8, Colonia Ejidal 77710  
Playa del Carmen, Quintana Roo

+52 984 688 34 80

infomexico@cascoantiguo.com



### DÉLÉGATION COLOMBIA

Calle 28 Crr 24-71 piso 1, apto 1, Barrio  
Manga, 130001 Cartagena, Colombia

+57 3107231330

z.garcia@cascoantiguo.com



### DÉLÉGATION MAROC

Lote 76-77-78 ZI  
El Jadida Maroc

+212 (0) 661207939

charaf@cascoantiguo.com

# MILITAIRE

Casco Antiguo est une entreprise spécialisée dans les équipements à usage militaire et policier. Nous proposons des produits très techniques, de très haute qualité et spécifiques aux opérations tactiques. Notre catalogue comprend des produits des marques les plus prestigieuses du secteur militaire dans le monde entier.

De plus, nous avons une équipe de spécialistes de haut niveau composée d'experts dans le domaine. Notre mission est d'offrir à nos clients un service de conseil et d'amélioration basé sur une relation de proximité et de confiance. Nos clients, notre meilleure garantie: CBA, EMMOE, MOE, UEBC, UBMCM, GEO, UEI, Sapeurs BRIPAC, Ingénieurs-Pontoneros de l'E.T., Marine du Chili, du Mexique et de Colombie, entre autres.

Sections spécifiques de:

- Sonars
- Courantomètres
- Équipement de cartographie des fonds marins
- CTDs
- Véhicules autonomes et télécommandés
- Communications et données sous-marines





Casco  
Antiguo

RECYCLEURS



# RECYCLEURS

## Recycleurs

SIEL Caimano MK4 CSC PRO  
SIEL Caimano MK4 CDV PRO  
SIEL MK1 PRO  
AP DIVING Inspiration EVO

## Equipements pour recycleurs

MAXIMATOR Booster ROB 5-30 STATION  
MAXIMATOR Booster ROB 22 HL  
OTS Full Face Spectrum  
OTS Full Face Guardian

## Consommables Recycleurs

MOLECULAR cal Sofnolime 1 / 2.5 mm bidón 20 kg  
MOLECULAR cal Sofnolime 2.5 / 5 mm bidón 20 kg  
AP DIVING célula r22 d 14 coaxial evo/inspi vision  
AP DIVING limpiador Chemgene HLD4L





## CAIMANO MK4 CDV PRO - OXYGEN CLOSED CIRCUIT REBREATHER

CAIMANO MK4 CDV est la quatrième génération du légendaire recycleur d'oxygène de plongée de combat italien. Avec une durée nominale de 240 minutes et seulement 10 kg prêts à dive, est le compagnon de plongée de la prochaine génération pour les forces spéciales.

Les principales caractéristiques sont:

- Compact, léger et hydrodynamique.
- Bouclier souple et robuste avec système MOLLE qui protège tous les côtés du recycleur.
- Filtre radial pour une résistance maximale et une facilité de respiration.
- By-pass manuel et soupape à la demande automatique avec arrêt.
- Grand sac respiratoire pour un maximum de confort lors des changements de profondeur.

Fourni avec:

- Cylindre en aluminium de 1,5 L à 232 bars.
- Harnais de cou et de taille.
- Jeu de joints toriques
- Manuel d'utilisation et démarrage rapide



### REFERENCE

AMOV-AM-02

### DESCRIPTION

CAIMANO MK4 CDV PRO



## SEAL MK1 PRO - COMPACT OXYGEN CLOSED CIRCUIT REBREATHER

SEAL MK1 C'est un recycleur d'oxygène compact et léger. Avec une durée nominale de 90 minutes et seulement 6 kg prêts à plonger, il est idéal pour les opérations tactiques, amphibies et d'embarquement, les missions de plongée de courte durée.

Fourni avec:

- Bouteille en aluminium de 0,8 L à 200 bar.
- Harnais de cou et de taille.
- Jeu de joints toriques
- Manuel d'utilisation et démarrage rapide

Accessoires suggérés:

- Kit dorsal pour montage arrière.
- Prise de veste.
- Gilet Stingray avec gilet pare-balles.
- Scorpion BC.
- Veste Shark avec BC.



MÁS INFO 

REFERENCE	DESCRIPTION
AMOV-AM-08	SEAL MK1 PRO



## CAIMANO MK4 CSC PRO - COMBINED OXYGEN/MIX GAS REBREATHER

CAIMANO MK4 CSC il s'agit d'un recycleur combiné oxygène/circuit fermé et mixte gaz/semi-étanche. Les caractéristiques de l'unité avant CAIMANO CSC sont identiques à celles du CAIMANO CDV en ajoutant la possibilité de passer en fonctionnement mixte gaz/semicol, en conjonction avec l'une des configurations de l'unité mixte gaz.

Les mélanges gazeux standards sont:

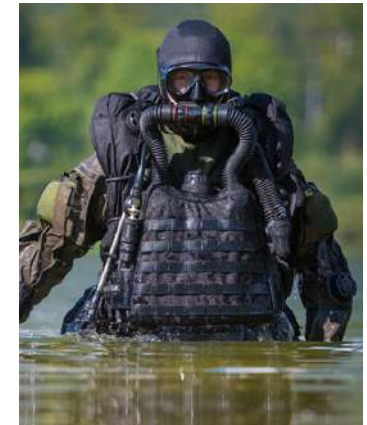
- NITROX 60—mélange OTAN B
- NITROX 40—mélange OTAN C
- NITROX 32—mélange OTAN D
- HELIOX 29

Fourni avec:

- Cylindre en aluminium de 1,5L à 232 bars.
- Harnais de cou et de taille
- Jeu de joints toriques.
- Manuel d'utilisation et démarrage rapide.

Couleurs disponibles: Noir, Coyote, Camouflage

MÁS INFO



Option disponible selon STANAG 2897 Classe A

Accessoires suggérés:

- Kit dorsal pour montage postérieur.
- Prise de veste.
- Gilet Stingray avec gilet pare-balles.
- Scorpion BC.
- Gilet Shark avec BC.

CODE	DESCRIPTION
AMMV-AM-01	CAIMANO MK4 CSC PRO
AMMV-AM-02	CAIMANO MK4 CSC - CLASS A



### MIX GAS LEG UNIT

L'unité est conçue pour être placée sur la jambe, permettant ainsi d'utiliser le recycleur CAIMANO MK4 CSC avec un dos libre. Cette solution permet au plongeur de porter un parachute ou autre équipement sur le dos.

Inclus:

- Cylindre de gaz mixte 1.5lt @232bar avec valve.
- Réducteur 1er etage mélange gaz.
- Manometre de pression de melange de gaz.
- Flexibles et connecteurs rapidez de melange de gaz.
- Harnais pour le soutien des jambes.

Option disponible selon STANAG 2897 Classe A



#### CODE

#### DESCRIPTION

JMU - I - 08

NITROX LEG UNIT

JMU - I - 11

NITROX LEG UNIT - CLASS A



### MIX GAS BACK UNIT WITH BC JACKET SHARK

L'unité permet d'ajouter deux bouteilles de mélange de gaz à l'arrière pour une longue durée de temps de plongée en circuit semi-fermé.

L'ensemble est également composé du Jack Jacket avec le BC commandé par les mêmes bouteilles de mélange de gaz.

Équipé avec:

- Prise gilet BC.
- Poche dédiée pour mélanger les bouteilles de gaz.
- Deux cylindres de gaz mixte 1.5lt@232bar.
- Détendeur 1er étage gaz doublé mélange.
- Manometre de pression melange de gaz.
- Accessoire de mélange de gaz rapide.



CODE	DESCRIPTION
JMU - BC - 06	MIX GAS BACK UNIT WITH BC JACKET SHARK
JMU - BC - 07	MIX GAS BACK UNIT WITH BC JACKET SHARK, STANAG 2897 CLASS A



## JACKET JACK

La JACK Jacket II a été conçu pour être utilisé avec tous les SIEL Oxygen. Respiration abdominale.

Les poches lestées placées à l'arrière permettent à l'opérateur d'obtenir un ajustement optimal et un plus grand confort pendant la plongée.

Système de libération rapide pour poche à poids.

Les poches sont adaptées pour contenir le système de communication sous-marin.

Couleurs disponibles : Noir, Coyote, Vert Camouflage

MÁS INFO 



CODE	DESCRIPTION
JMU - I - 02	JACKET JACK



## BC JACKET SHARK

BC Jacket SHARK est compatible avec tous les recycleurs à oxygène ventraux SIEL.

Sa conception offre une flottabilité optimale offrant stabilité et contrôle dans toutes les conditions de fonctionnement.

Inclus:

- Flottabilité: 30 litres (8 gallons) max.
- Boutelle d'air: 0,5lt@200 bar.
- Gonfleur: avec embout de respiration.
- Deux soupapes de décharge.
- Disponible conformément à la norme OTAN STANAG 2897 classe A.

Optionnel:

Kit de poche à poids pour Shark (permet de placer des plaques de poids à l'arrière).

MÁS INFO 



### CODE

### DESCRIPTION

JMU - BC - 02

BC JACKET SHARK

KIT 144

SHARK BALLAST POCKET KIT



## SCORPION BCD

Dispositif stabilisateur de flottabilité de ligne militaire.  
Peut être utilisé seul ou sur tout autre appareil.

Inclus:

- Flottabilité.
- Flexible ondulé incl. Embout avec raccord INT pour flexible moyenne pression.
- Soupape de surpression et de dégonflage rapide.
- Système d'harnais.
- Bouteille d'aluminium 0.5lit/200bar avec réducteur de pression.

OPTIONNEL: Unité de gonflage d'urgence au CO2.



### CODE

### DESCRIPTION

JMU - BC - 14

SCORPION BC

OL - 2409 - 0

CO2 EMERGENCY INFLATION  
FOR SCORPION



## RECYCLEUR ELECTRONIQUE INSPIRATION

- Recycleur électronique à deux gazs, oxygène et diluant.
- Contrôle de cellule (3).
- Certifié jusqu'à 100m avec Helium avec marquage CE.
- Ordinateur couleur et multilingue, avec tous les paramètres de la plongée.
- HUD à placer près du visage du plongeur et l'avertir des pannes.
- Contrôle de la température de la chaux.
- Poumons avant ou arrière.
- Capteurs de CO2.
- Injection automatique et manuelle d'oxygène et de diluant.
- Harnais réglable avec tailles.
- Wing de 16 ou 22kg.
- Couleurs jaunes ou grises.
- Boîte noire ou noire/jaune.
- Embout OCB pour passer de OC à CC en un seul mouvement.
- Bidon de chaux de 2 ou 2,5 kg.
- Alarme sonore.
- Différents pièges à eau.
- Chaque plongée crée un fichier avec toutes les données du même.



# ACCESSOIRES RECYCLEURS

Full face spectrum

Full face M-48 mod-1

Full face M-48 super mask

Booster GBS

Booster rob 5-30 station

Booster rob 22 hl

Booster rob 22

Chaux sofnolime

Grade 797 - Grade D

Désinfectants

Cellules Oxygene



## FULL FACE SPECTRUM

Spectrum fournit une méthode simple pour adapter votre propre régulateur à votre masque en éliminant l'embout abimé.

Spécifications:

- Profondeur de plongée maximale de 50m selon EN 250: 2014.
- Conçu pour des températures inférieures jusqu'à 10 °C.
- Certifié conformément à EN12021.
- Testé selon la norme européenne EN 250:2014\*\*, \*\*EN250:2014.
- Certification CE.

MÁS INFO 





### **FULL FACE M-48 MOD-1**

Le M-48 Mod-01 est la nouvelle génération des célèbres masques M-48. Maintient la conception exclusive à deux cavités. Cela permet de retirer le module inférieur en surface pour économiser de l'air et permet une vocalisation normale lors de la plongée. Ils peuvent également être utilisés avec différents systèmes de communication.

Le masque complet Kirby Morgan® a été testé et répond aux exigences de performance définies dans l'annexe II de la directive 89/686/CEE et en ce qui concerne les normes EN 250:2000, EN 250/A1:2006. Marquage CE complet avec régulateur de 2e étage réglable SuperFlow® P/N 805-120 ou régulateur de plongée équilibré P/N 200-120.

Specifications:

- Cadre pour le pod en matériau thermoplastique haute performance.
- Onglets supplémentaires pour le montage de cameras ou lumieres.
- Pincés-nez pour egaliser la respiration.
- Systemes de boucle metal/plastique.
- Inserts filetés pour les futurs accessoires.
- Lentille en verre trempé fendue.



MÁS INFO 



### **FULL FACE M-48 SUPER MASK**

Le Kirby Morgan SuperMask® breveté est un masque facial léger qui permet une adaptation rapide et facile à divers appareils respiratoires sous-marins ainsi qu'aux systèmes d'alimentation en air de surface.

Le masque complet Kirby Morgan® a été testé et répond aux exigences de performance définies dans l'annexe II de la directive 89/686/CEE et en ce qui concerne les normes EN 250:2000, EN 250/A1:2006. Marquage CE complet avec régulateur de 2e étage réglable SuperFlow® P/N 805-120 ou régulateur de plongée équilibré P/N 200-120.

Specifications:

- Cadre pour le pod en matériau thermoplastique haute performance.
- Onglets supplémentaires pour le montage de cameras ou lumieres.
- Pincés-nez pour egaliser la respiration.
- Systemes de boucle metal/plastique.
- Inserts filetés pour les futurs accessoires.
- Lentille en verre trempé fendue.





## BOOSTER GBS

Ce système de recharge d'oxygène portable représente la base portable idéale pour recharger les recycleurs d'oxygène. Il a été conçu et produit selon les meilleures normes européennes et conformément à toutes les directives de sécurité.

Caractéristiques:

- Recharge simultanée de une à six bouteilles.
- Activation par air comprimé : utilisation en plein champ sans alimentation électrique.
- Il peut être utilisé en mode mobile ou stationnaire.
- Intrinsèquement sûr et facile à entretenir.
- Facile à transporter : boîtier étanche avec panneau de commande, roulettes et poignée amovible.

Spécifications:

- Principes de fonctionnement : transfert par différence de pression, pompage pneumatique surpresseur.
- Nombre de cylindres de remplissage : de 1 à 6 simultanément.
- Gaz de remplissage : oxygène pur / mélange compatible avec l'oxygène.
- Pression de remplissage maximale : auto-limitée à 232 bar (3 360 psi), 300 bar (4 350 psi) ou 207 bar (3 000 psi).



**MAXIMATOR®**  
Maximum Pressure.

### BOOSTER ROB 5-30 STATION

La station ROB 5-30 Maximator Booster sert à comprimer l'air respirable et l'oxygène. Les bouteilles de plongée peuvent être chargées jusqu'à une pression de 200 bars. L'ensemble de la station est installé dans un cadre de protection en acier inoxydable. Toutes les commandes pour son fonctionnement sont situées sur le panneau supérieur.

Caracteristiques:

- Facile à utiliser.
- Style de construction compact.
- Pour les operations fixes ou à déplacement.
- Unité pneumatique.
- Compression sans huile.
- Aucun risque d'incendie, d'explosion ou d'etincelle.
- Taux de compression: 1:5/1:30.
- Pression de sortie maximale: 200 bar.
- Dimensions: 920 x 410 x 520 mm.
- Poids: 54 kg.
- 300 bar (4350 psi) o a 207 bar (3000 psi).

MÁS INFO 



**MAXIMATOR®**  
Maximum Pressure.

## BOOSTER ROB 22 HL

ROB 22-HL Booster d'oxygene pour recycleur avec fonctionnement manuel d'urgence. Le ROB 22 à levier est un simple surpresseur pour transférer et pressuriser l'oxygène. Ce modèle est très abordable et peut être très utile pour les plongeurs ambitieux ou les petits groupes de plongeurs pour remplir leurs bouteilles d'oxygène.

Caracteristiques:

- Debit Moyen; 180 NL/min (\*).
- Unité d'alimentation: Air comprimé sans huile 1-10 bar.
- Pression d'Entrée: 50 - 280 bar.
- Pression de sortie maximale: 280 bar.
- Ratio de pression: 1:28.
- Volume : 4,6 cc.
- Temperature Maximale: 60 °C.
- Poids: 3,7 kg.
- Dimensions: 200 mm x 116 mm x 116 mm.

(\* ) Le débit dépend de la source d'alimentation et de la pression d'entrée.

MÁS INFO 





**MAXIMATOR®**  
Maximum Pressure.

## BOOSTER ROB 22

Les booster de la serie ROB (Rebreather Oxygen Boosters) Ils sont conçus pour les utilisateurs qui ont besoin de comprimer de l'oxygène jusqu'à 300 bars de manière simple et efficace.

Les plongeurs professionnels utilisent les boosters de la série ROB pour charger des bouteilles d'oxygène ou pour réaliser des mélanges gazeux pour la plongée technique, ainsi que certaines casernes de pompiers qui ont opté pour la qualité de ces boosters et leur taille compacte.

Specifications:

- Débit Moyen; 180 NL/min (\*).
- Unité d'alimentation: Air comprimé sans huile 1-10 bar.
- Pression d'Entrée: 50 - 280 bar.
- Pression de sortie maximale: 280 bar.
- Ratio de Presión: 1:28.
- Volume : 4,6 cc.
- Temperature Maximale: 60 °C.
- Poids: 3,7 kg.
- Dimensions: 200 mm x 116 mm x 116 mm.

(\*). Le débit dépend de la source d'alimentation et de la pression d'entrée.de entrada.

MÁS INFO 





### CHAUX SOFNOLIME GRADE 797 - GRADE D

Chaux sodée (chaux sodée) Absorbant efficace pour le dioxyde de carbone d'un gaz respiratoire. Grade 797 extrudé en grains de 1 à 2,5 mm avec une section transversale triangulaire. La finition de grade D est de 2,5 à 5 mm.

Absorbeur de dioxyde de carbone pour recycleurs. Fût de 20 kg.  
Possibilité de 2 x 4,5 kg.

MÁS INFO 



## DESINFECTANT

Désinfectant pour nettoyer les vessies intérieures, les valves, les tuyaux et les contre-poumons des recycleurs.

Chemenge HLD4L a été choisi pour sa capacité à tuer les bactéries, les virus et les champignons, notamment la légionelle, la maladie de Weils, l'hépatite, l'herpès, la grippe, la tuberculose et le VIH.

Il est vendu sous forme de concentré et doit être dilué avec de l'eau potable froide pour verser, pulvériser ou faire tremper l'équipement. Le taux de dilution recommandé est de 100:1 (eau:chemenge) pour un rinçage de routine et jusqu'à 10:1 pour un rinçage plus poussé.

Attention Important : Après avoir rincé avec du désinfectant, rincez abondamment à l'eau potable fraîche jusqu'à ce que tout le désinfectant soit éliminé, et laissez l'équipement sécher naturellement.





## CELLULES OXYGENE

Cellule d'analyseur d'oxygène de type R22 avec connexion coaxiale spéciale APD. Valable pour CCR Inspiration et Evolution avec électronique Vision. Nous avons une variété de capteurs d'oxygène qui couvre tous les équipements du marché, recycleur, analyseurs, membranes, panneaux de mélange, etc.



Casco  
Antiguo



# NAVIGATION SOUS-MARINE



# NAVIGATION SOUS-MARINE

Tablet navigator

Dive tablet 2

Tablet E-TAC

Tablet navigation artemis

Primo nav dashboard

Nexa - Underwater deployable digital buoy

Manta - Digital navigation board

Tac - 100a diver navigation board

Navsub - Diver navigation board

Depth meter - Navsub accessories

Mini depth gauge

Depth gauge

Depth gauge



## TABLET NAVIGATOR

Le Navigator est un système d'imagerie et de navigation sonar pour deuxième génération, conçu par Shark Marine principalement pour utiliser MCM et SAR. Ce navigateur est utilisé par de nombreuses marines à travers le monde et est devenu un élément essentiel de leur kit standard.

Navigator est le système le plus modulaire de sa catégorie, ce qui lui permet d'être rapidement configuré pour n'importe quelle application. La modularité du système signifie également qu'il ne deviendra jamais obsolète, car la technologie évolue constamment.

### Applications militaires:

- Mesures contre les mines.
- Eliminations des artefacts explosifs.
- Recherche et récupération.
- Navigation infiltré.
- Profilage rapide des plages /REA.
- Communications sous-marines.
- Sécurité nationale.
- Récupération de preuves / Documentation.

### Applications scientifiques:

- Archeologie sous-marine.
- Cartographie des habitats.
- Recherche sur les coraux.

### Applications commerciales:

- Inspection des infrastructures.
- Surveillance des tuyaux et des câbles.





## DIVE TABLET 2

DIVE TABLET 2, est la deuxième génération de ce produit, étant une solution abordable pour tous ceux qui ont besoin d'un positionnement sous-marin précis. Utilisation de la navigation vers ?? l'estime avancée, GPS, DNS ou USBL, DIVE TABLET 2 permet aux opérateurs de cartographier les habitats sous-marins, de documenter les sites archéologiques, de prendre des photos et des vidéos géoréférencées ou de naviguer avec précision sous l'eau.

Sa petite taille et sa construction robuste rendent la DIVE TABLET 2 idéale pour une utilisation en RHIB et d'autres navires de surface où il peut être utilisé pour naviguer ou pour suivre et communiquer avec les plongeurs à l'aide du système Sub-NET.

Le logiciel DiveLog de Shark Marine fournit une interface intuitive et facile à utiliser qui gère tous les capteurs et données, permettant au plongeur de se concentrer sur la plongée.

Applications:

- Navigation et cartographie sous-marine.
- Ordinateur supérieur robuste.
- Navigation en bateau.
- Opérations SAR.
- Profilage rapide des plages.
- Suivre / communiquer avec les plongeurs à l'aide du sous-réseau
- Shark Marine.
- Documents de preuve.
- Recherche sur les coraux.
- Archéologie sous-marine.
- Cartographie de l'habitat.
- Photogrammétrie 3D.
- Photographie géo-référencée.







## TABLET E-TAC

El E-TAC a été développé pour mieux répondre aux besoins des plongeurs de combat. Il est léger, portable, durable et peut fonctionner dans n'importe quel environnement de 50 mètres (165') sous la surface à 15000 mètres (50000') au-dessus du niveau de la mer.

E-TAC permettra aux opérateurs:

- Naviguez en toute transparence par voie aérienne.
- Recueillir des données de profil de plage (humide et sèche).
- Communiquer avec l'équipement et commander via Sub-NET.





## TABLET NAVIGATION ARTEMIS

Le système de navigation de plongée et d'imagerie sonar le plus avancé spécialement conçu pour aider les plongeurs militaires et des Forces Spéciales avec la navigation secrète et l'identification des cibles sous-marines.



- Capacité de navigation DVL de haute précision.
- Imagerie sonar sans précédent pour la détection et l'identification de cibles.
- Communication textuelle entre les plongeurs et la surface.
- Interface utilisateur intuitive.
- Suivi des plongeurs pour plus de sécurité.
- Planifiez, enregistrez et examinez facilement les données de la mission.

El Artemis PRO il est spécialement conçu pour aider les plongeurs des forces spéciales à effectuer une navigation secrète à l'estime et à identifier des cibles sur le fond marin. L'ArtemisPRO intègre un enregistreur de vitesse Doppler (DVL), un sonar d'imagerie multifaisceaux, une balise de communication et de positionnement acoustique, une caméra, une lampe de plongée et une bouée réceptrice GNSS flottante amovible.

Reconnu par les forces spéciales du monde.

	Artemis PRO	Artemis HHS	Artemis LITE
Oculus Imaging Sonar	✓	✓	×
Doppler Velocity Log (DVL)	✓	×	×
Integrated GNSS Receiver	✓	✓	✓
GNSS Receiver Buoy	✓	✓	✓
Integrated AHRS System	✓	✓	✓
Integrated Depth Sensor	✓	✓	✓
Acoustic Messaging	✓	✓	✓
Acoustic Tracking	✓	✓	✓
Video Camera	✓	✓	×
Dive Light	✓	✓	×
Integrated Pinger / Transponder Locator	✓	✓	×

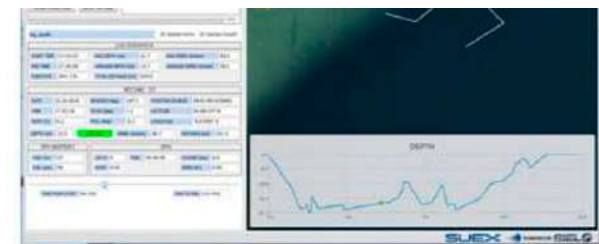


## PRIMO NAV DASHBOARD

Tableau de bord de plongée sous-marine comprenant dans un Unité: une minuterie de fond tactique, boussole et navigation GPS avec navigation à l'estime, enregistreur de données . Interface sans fil sous l'eau avec les scooters SUEX et la planche de navigation Manta. Interface Bluetooth avec logiciel PC dédié pour la planification de la mission et l'enregistrement des données post-mission.

Caracteristiques:

- Minuterie de fond tactique.
- Interface sans fil avec les scooters SUEX et la carte de navigation Manta.
- Logiciel PC dédié pour la plongée et la navigation terrestre et la programmation de mission.
- Boîtier en Delrin haute résistance et verre trempé jusqu'à 20 mètres RSU.
- Monture élastique papillon en titane.
- Boutons tactiles compatibles avec les gants de plongée.
- Mémoire interne pour le journal de plongée et de navigation.
- Gyroscope et boussole compensée en inclinaison.
- Récepteur GNSS multi-constellation.



## NEXA - UNDERWATER DEPLOYABLE DIGITAL BUOY

NEXA est une bouée numérique déployable sous-marine qui permet à une équipe de plongeurs équipés d'ordinateurs PRIMO Nav de se connecter avec la surface. L'équipe de plongée pourra recevoir des informations de position GNSS et en même temps échanger les informations de données numériques avec une station distante.

L'ensemble est composé de deux parties : le corps principal manipulé par le plongeur et un flotteur, lancé à la surface. Une fois le flotteur en surface, NEXA permet de diffuser les informations de position à toute l'équipe de plongeurs équipés d'ordinateurs PRIMO qui se trouvent dans un rayon de 2 mètres autour du corps principal NEXA.

La liaison radio numérique à faible puissance peut envoyer des messages de position de plongeur ou de pré-réglage à une station distante et recevoir des messages opérationnels (y compris des points de cheminement de mission) de la station distante.

Características:

- Flotteur avec récepteur GNNS et liaison numérique basse consommation.
- Position à l'équipe de plongée avec liaison de données numérique avec station à distance.
- Compatible avec l'ordinateur P PRIMO Nav et le scooter

Inclus:

- Valise de transport.





## MANTA - DIGITAL NAVIGATION BOARD

La carte de navigation électronique Manta est un équipement essentiel qui permet, avec l'ordinateur PRIMO Nav, d'obtenir une navigation sous-marine très précise pour le plongeur.

Le tableau de bord de Manta comprend une hélice rotative intégrée qui détecte la distance et la vitesse parcourue dans l'eau.

La carte électronique traite et transmet les données sur une liaison numérique sous-marine sans fil à l'ordinateur Primo, envoyant des informations de distance en temps réel à la navigation sous-marine.

Caracteristiques:

- Hélice rotative précise pour détecter la vitesse et la distance dans l'eau.
- Forme ergonomique et hydrodynamique
- Poignées pliables à ranger dans une poche
- Fonctionne sur une seule pile AA
- Support inclinable pour ordinateur Primo Nav





### TAC - 100A DIVER NAVIGATION BOARD

La carte de navigation de plongée la plus largement utilisée, la TAC-100A, se trouve dans les casiers de plongée des forces spéciales du monde entier. Le TAC-100A est livré avec une boussole, un profondimètre analogique, un chronomètre de plongée et un sac de transport. Conçu pour la précision et la fiabilité, le TAC-100A est disponible avec des jauges de profondeur impériales ou métriques.

Caracteristiques:

- Compas.
- Marquage de 5 degrés.
- Noir avec marquages de roulement lumineux.
- Jusqu'à 8 heures (Compas).
- Inclinaison jusqu'au 20°.
- Certifié selon: EN 13319.

Différentes configurations selon les besoins en équipement.





## NAVSUB - DIVER NAVIGATION BOARD

Navsub est la pointe des cartes de navigation analogiques pour les plongeurs.

Équipé d'un compas performante montée sur un dumper à cardan, il permet une navigation très précise du plongeur dans toutes les conditions de fonctionnement.

Navsub est équipé d'un compas à cadran et a des dispositions pour fixer une jauge de profondeur et une horloge.

Caracteristiques:

- Fabriqué en matériau anti-choc noir.
- Poignée à prise bilatérale.
- Bracelet.
- Compas découpée et éclairage du profondimètre avec barre lumineuse chimique.
- Boussole équipée d'un dispositif à cardan pour une rotation complète à 360° sur 3 axes.
- Double configuration avec compas latéral avant ou rétro.
- Profondimètre et chronographe fournis séparément.

Equipé avec:

- Unité principale avec support pour lampe chimique et dragonne.
- Compas à cadran de 360°.
- Un bâton lumineux chimique.
- Valise de transport.





## DEPTH METER - NAVSUB ACCESSORIES

Profondimètre analogique avec échelle parabolique luminiscent.

Disponible en trois gammes:

- 0-16mt (optimal pour la plongée en oxygène pur).
- 0-25mt (pour plongée oxygène pur et mixte EAN NATO B).
- 0-80mt (pour la plongée profonde).



**0-16mt**



**0-25mt**



**0-80mt**





### MINI PROFONDIMETRE

Mini profondimètre analogique avec bracelet, avec nouvelle protection/bracelet en thermoplastique souple, boîtier en acier inoxydable de 55 mm avec échelle parabolique et aiguille pleine profondeur, cadran à fond noir, chiffres et aiguilles Super Vision.





## PROFONDIMÈTRE

Profondimètre analogique avec bracelet en thermoplastique souple, boîtier en ABS de 64 mm avec échelle parabolique et aiguille de profondeur maximale, cadran à fond noir, chiffres et aiguilles Super Vision.





## PROFONDIMÈTRE

Boussole de poignet avec un nouveau support de type élastique, très sûr, facile et rapide à attacher, s'adapte parfaitement au poignet quel que soit le type de combinaison utilisé.

Accessoire indispensable pour l'orientation de chaque plongeur.

Caracteristiques:

- Lunette tournante pour mémoriser les parcours aussi bien en surface que sous l'eau. Contient des marquages de cap direct et de cap inversé.
- Ligne de foi rouge gravée sur le cadran.
- Rose immergée dans un liquide pour éviter les frottements et les fausses lectures dues aux changements de température. Marquages de diplôme et de plat principal gravés en noir.
- Fenêtre de lecture du cap latéral.
- Corde élastique élastique pour s'adapter à la combinaison pour un ajustement facile et une longue durée de vie. Il n'est pas nécessaire de le régler en immersion, puisque le sandow s'ajuste tout seul.



Casco  
Antiguo

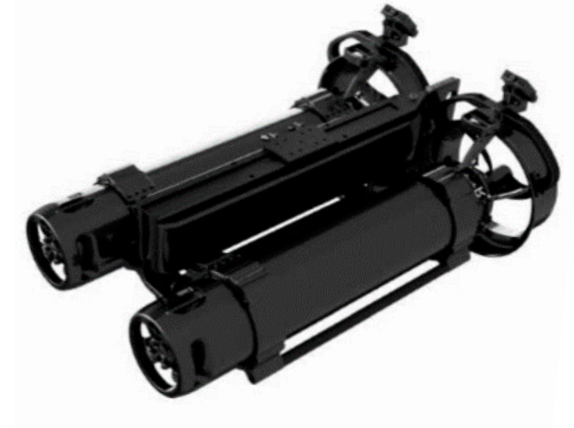
# SCOOTER MILITAIRE



# SUEX

## SCOOTER MILITAIRE SERIE DPD NERO

TECHNIQUES	DPD NERO C	DPD NERO 1	DPD NERO 2
LONGUEUR	1054 Mm.	1209 Mm.	1454 Mm.
HAUTEUR	767 Mm.	490 Mm.	490 Mm.
LARGEUR	475 Mm.	744 Mm.	744 Mm.
POIDS SANS BATTERIE	62 Kg.	61,6 Kg.	65,2 Kg.
POIDS AVEC BATTERIE	78 Kg	85 Kg.	101,2 Kg.
MATÉRIEL	Aluminium/technopolymère	Aluminium/technopolymère	Aluminium/technopolymère
FORCE	740 N	740 N	740 N
VITESSE	110 Metres/minute	110 Metres/minute	110 Metres/minute
DISTANCE À VITESSE MAXIMALE	10,5 Km.	15,7 Km.	23 Km.
DISTANCE À LA VITESSE DE CROISIÈRE	15,4 Km.	23 Km.	32,6 Km.
TEMPS À VITESSE MAX	100 Minutes	150 Minutes	230 Minutes
TEMPS EN VITESSE DE CROISIÈRE	250 Minutes	375 Minutes	530 Minutes
PROFONDEUR MAXIMALE TESTÉ	300 Metres	300 Metres	300 Metres
PROFONDEUR DE TRAVAIL MAXIMALE	200 Metres	200 Metres	200 Metres
TEMPÉRATURE D'UTILISATION	Entre -5 y +35 degrés	Entre -5 y +35 degrés	Entre -5 y +35 degrés
FLOTTABILITÉ	Neutre	Neutre	Neutre
VOLTAGE	36 V	36 V	36 V
TYPE BATTERIE	Li-ion	Li-ion	Li-ion
CAPACITÉ DE LA BATTERIE	2680 Wh.	4016 Wh.	6250 Wh.
CHARGE DE LA BATTERIE	7 Heures	7 Heures	7 Heures
INCLUS	2 Nero c	2 Nero 1 fld	2 Nero 1
	Frame standard 24 kg.	Frame standard 15 kg.	Frame standard 15 kg.
	Dpv tow cord - kong	Dpv tow cord - kong	Dpv tow cord - kong
OPTIONNEL	Console de navigation	Console de navigation	Console de navigation



## SUEX SCOOTER MILITAIRE SERIE DPD NERO CON TABLET ARTEMIS

TECHNIQUES	DPD NERO 1 BP ELITE	DPD NERO 2 BP ELITE
LONGUEUR	1209 Mm.	1454 Mm.
HAUTEUR	490 Mm.	490 Mm.
LARGEUR	744 Mm.	744 Mm.
POIDS SANS BATTERIE	71,6 Kg.	75 Kg.
POIDS AVEC BATTERIE	95 Kg.	111 Kg.
MATÉRIEL	Aluminium/technopolymère	Aluminium/technopolymère
FORCE	740 N	740 N
VITESSE	110 Metres/minute	110 Metres/minute
DISTANCE À VITESSE MAXIMALE	15,7 Km.	23 Km.
DISTANCE À LA VITESSE DE CROISIÈRE	23 Km.	32,6 Km.
TEMPS À VITESSE MAX	150 Minutes	230 Minutes
TEMPS EN VITESSE DE CROISIÈRE	375 Minutes	530 Minutes
PROFONDEUR MAXIMALE TESTÉ	300 Metres	300 Metres
PROFONDEUR DE TRAVAIL MAXIMALE	200 Metres	200 Metres
TEMPÉRATURE D'UTILISATION	Entre -5 y +35 degrés	Entre -5 y +35 degrés
FLOTTABILITÉ	Neutre	Neutre
VOLTAGE	36 V	36 V
TYPE BATTERIE	Li-ion	Li-ion
CAPACITÉ DE LA BATTERIE	4016 Wh.	6250 Wh.
CHARGE DE LA BATTERIE	7 Heures	7 Heures
INCLUS	2 Nero 2 Sistema navegacion artemis elite	2 Nero 2 Sistema navegacion artemis elite
OPTIONNEL		



# SUEX

## SCOOTER MILITAIRE SERIE DPV NERO

TECHNIQUES	DPD NERO C	DPD NERO 1	DPD NERO 2
LONGUEUR	1054 Mm.	1209 Mm.	1454 Mm.
HAUTEUR	767 Mm.	490 Mm.	490 Mm.
LARGEUR	475 Mm.	744 Mm.	744 Mm.
POIDS SANS BATTERIE	62 Kg.	61,6 Kg.	65,2 Kg.
POIDS AVEC BATTERIE	78 Kg	85 Kg.	101,2 Kg.
MATÉRIEL	Aluminium/technopoly- mère	Aluminium/technopoly- mère	Aluminium/technopoly- mère
FORCE	740 N	740 N	740 N
VITESSE	110 Metres/minute	110 Metres/minute	110 Metres/minute
DISTANCE À VITESSE MAXIMALE	10,5 Km.	15,7 Km.	23 Km.
DISTANCE À LA VITESSE DE CROISIÈRE	15,4 Km.	23 Km.	32,6 Km.
TEMPS À VITESSE MAX	100 Minutes	150 Minutes	230 Minutes
TEMPS EN VITESSE DE CROISIÈRE	250 Minutes	375 Minutes	530 Minutes
PROFONDEUR MAXIMALE TESTÉ	300 Metres	300 Metres	300 Metres
PROFONDEUR DE TRAVAIL MAXIMALE	200 Metres	200 Metres	200 Metres
TEMPÉRATURE D'UTILISATION	Entre -5 y +35 grados	Entre -5 y +35 grados	Entre -5 y +35 grados
FLOTTABILITÉ	Neutra	Neutra	Neutra
VOLTAGE	36 V	36 V	36 V
TYPE BATTERIE	Li-ion	Li-ion	Li-ion
CAPACITÉ DE LA BATTERIE	2680 Wh.	4016 Wh.	6250 Wh.
CHARGE DE LA BATTERIE	7 Heures	7 Heures	7 Heures
	2 Nero c	2 Nero 1 fld	2 Nero 1
INCLUS	Frame standard 24 kg.	Frame standard 15 kg.	Frame standard 15 kg.
	Dpv tow cord - kong	Dpv tow cord - kong	Dpv tow cord - kong
OPTIONNEL	Console de navigation	Console de navigation	Console de navigation



# SUEX

---

## PRIMO

- Primo, Panneau de navigation pour Scooter, avancé et minuterie à usage militaire.
- Récepteur GNSS interne SW pour la planification de mission, pour l'aide à la navigation.
- Enregistreur de données SUEX DPV/DPD avec intégration de panneau via sans fil.

MÁS INFO 

## NOSECONE

- NOSECONE pour l'aide à la navigation en Scooter.
- Record de vitesse dans l'eau.
- Récepteur GNSS.
- Capteurs AHRS.
- Capteurs de presión et température.
- Enregistreur de données.
- Connexion sans fil au tableau de bord PRIMO.

MÁS INFO 





Casco  
Antiguo

NAVIGATION



---

## KAYAK TACTIQUE

Le kayak présente un cadre renforcé et une construction semblable à une peau, ainsi que des caractéristiques fonctionnelles supplémentaires. Permet le déplacement rapide et discret d'un ou deux opérateurs avec l'équipement nécessaire.

Le kayak peut être plié et transporté dans des conteneurs pour se déplacer. Les sacs sont fabriqués dans un matériau spécial pour permettre la ventilation de l'équipement. Les conteneurs sont adaptés pour être portés sur les épaules à l'aide de sangles confortables. Les sacs sont exempts d'éléments magnétiques.

Il existe différentes configurations en termes de taille, de couleur, de nombre d'opérateurs et d'accessoires.



Casco  
Antiguo



SCOOTER  
TECHNIQUE  
PROFESSIONNEL

The background of the entire image is an underwater scene. A diver is visible on the left, holding a large, black, cylindrical scooter. The water is clear and blue, with light rays filtering through from the surface. The diver's gear, including a mask and regulator, is visible. The scooter has a propeller at the bottom. The text is overlaid in the center of the image.

# SUEX

---

## SCOOTER XK

Le Scooter avec la plus grande autonomie et puissance au niveau de la plongée technique et professionnelle.

Spécifications techniques:

- Longueur : 975 mm, largeur 462 mm, hauteur : 364 mm, diamètre : 197 mm.
- Poids sans batterie : 17 kg. Poids avec batterie : 25 kg.
- Matériau du corps : aluminium.
- Force : 375 N.
- Vitesse maximale : 100 m/min.
- Profondeur d'exploitation maximale : 200 m.
- Flottabilité : trim et flotteur neutres.
- Autonomie en vitesse de croisière : 330 min.
- Batterie: Li-ion de 36 v. y 1340 Wh.
- Temps de chargement: 8 h

MÁS INFO 



# SUEX

## SCOOTER XJ-S

Spécifications techniques:

- Longueur : 814 mm, largeur 436 mm, hauteur : 340 mm, diamètre : 197 mm.
- Poids sans batterie : 14,9 kg. Poids avec batterie : 20 kg.
- Matériau du corps : aluminium.
- Force: 330 N.
- Vitesse maximum: 85 mt/min.
- Profondeur de fonctionnement maximale: 200 m.
- Flottabilité : trim et flotteur neutres.
- Autonomie en vitesse de croisière: 185 min.
- Batterie: Li-ion de 25,2 v. y 940 Wh.
- Temps de chargement: 8 h.

MÁS INFO 



# SUEX

---

## SINAPSI

Sinapsi C'est un nez spécial pour la navigation qui remplace le nez standard. Il est équipé d'une électronique sophistiquée pour recevoir et traiter les données de navigation sous-marine acquises grâce au DPV. Le projet Sinapsi a nécessité des années de recherche de plus en plus sophistiquées, y compris de nombreux tests et essais pour optimiser le système en utilisant les solutions technologiques les plus intéressantes et les plus récentes. Doit fonctionner avec l'ordinateur ERON D-1.

Spécifications techniques:

- Planification d'itinéraire via une application pour smartphone et un PC.
- Utilisation de la position GNSS - Position d'origine.
- Calcul du temps mort.
- Planification d'itinéraire à la volée.
- Indice de qualité de cap.
- Étalonnage et stockage de la qualité de la boussole.
- Étalonnage du compteur kilométrique et mesure de la distance et de la vitesse.
- Angle de cap précis.
- Réception des données.
- Système sans fil.



# SUEX

---

## SINAPSI

Panneau de contrôle pour la supervision et la navigation dans Scooter DPV Suex. Doit travailler avec l'équipement Sinapsi.

Spécifications techniques:

- Réception sans fil des données DPV.
- Peut être monté sur le support DPV ou porté au poignet.
- Activation de la fonction avec une seule touche.
- Autonomie restante en minutes à la vitesse réglée.
- État de charge de la batterie DPV.
- Consommation instantanée.
- Vitesse dans l'eau (disponible avec le nez Sinapsi).
- Distance parcourue dans l'eau (disponible avec nez Sinapsi).

MÁS INFO 



Casco   
Antigo

# COMMUNICATION







### SEALAND 20A - DIVER RADIO UNIT

Système de communication vocale de plongeur qui permet des communications vocales de plongeur à plongeur et de plongeur de surface avec des liaisons radio et ultrasoniques combinées. Il dispose de 8 canaux radio sélectionnables avec menu vocal.

Spécifications techniques:

- Gamme de fréquence, VHF (136÷162 MHz) ou UHF (400÷470 MHz).
- Mode de fonctionnement : semi-duplex.
- Nombre de canaux: 8.
- Puissance de sortie RF: 1 a 6 watts.
- Plage nominale: 5 Km a >10 Km.
- Profondeur maximale: >80 mt.
- Contrôle: PTT manuel avec menu vocal.
- Vie de la batterie: environ 6 h.

Équipé avec:

- Chargeur de batterie.
- Antenne avec connecteur de câble.
- Kit de lubrification.
- Mallette de transport.



REFERENCE	DESCRIPTION
PN6884-00	SEALAND 20A



## COMMUNICATION OTS

Système de communication de la prestigieuse maison OTS.

Grande variété de systèmes selon les besoins et la complexité des travaux à effectuer.



Casco  
Antigo

CASQUES



***outer-limits***  
solutions for special forces

---

### **CASQUE OPS CORE FAST BUMP**

Le casque FAST Bump High Cut est conçu pour les environnements moins extrêmes où les menaces balistiques ne sont pas une priorité, et l'accent est mis sur la protection contre les forces de traumatisme contondant, ou lorsque l'intégration de composants configurés pour la mission est le principal besoin.

Support NVG avant moulé, rails Ops-Core ARCTM à 4 positions et nouveau motif Universal Exterior Loop Lite. Dispose de trous d'aération pour plus de ventilation et de drainage de l'eau.

Amélioration des performances d'impact contondant selon ACH CO/PD 05-04 : 2007. La carcasse haute non balistique offre une alternative peu coûteuse au FAST Carbon.

- Disponible avec une option de suspension/rétention.
- Comprend un sac pour casque Ops-Core.
- Répond aux exigences des normes BS EN 1385 : 2012 et Ops-Core PS-1145.



***outer-limits***  
solutions for special forces

---

### **CASQUE OPS CORE FAST BUMP**

Casque tactique FAST avec une coque à bosse super haute faite avec une conception hybride composite unidirectionnelle des matériaux de carbone et de fibre de verre les plus avancés. Compatible avec les accessoires de casque FAST et les accessoires de bandeau.

Casque en carbone avec une géométrie de coque à coupe très haute qui étend la couverture critique sur l'os occipital arrière sans interférence du porteur de charge et optimise la répartition du poids pour une stabilité, une intégration, un équilibre et un confort accrus.

La doublure moulée comporte une fente encastrée brevetée, qui peut accueillir des casques de communication sur la tête sans interférence ni inconfort pour le porteur, et la possibilité de mettre et d'enlever le casque en carbone sans retirer le casque. La doublure Vented Lux comprend une doublure en polypropylène expansé (EPP), qui offre une meilleure protection contre les chocs, et des trous d'aération moulés sont intégrés à la coque pour fournir un flux d'air accru et réduire le stress thermique. Les casques sont livrés en standard avec une fixation Occ-Dial Fitband à profil bas dominant l'œil droit (boucle vers la gauche). Une rétention dominante pour l'œil gauche (boucle à droite) est disponible et peut être achetée séparément.





## CASQUE WAVE AQUATIQUE

Le casque TDS Wave a été spécialement conçu pour le milieu aquatique. Sa coque extérieure hydrodynamique est en ABS et son intérieur est composé d'un coussinet en EVA à fort impact.

Format très compact et ajusté au crâne, avec 11 trous qui permettent une évacuation rapide de l'eau en surface et de l'air quand on s'immerge. Il dispose également d'une protection complète du pavillon auditif, permettant à son tour d'entendre parfaitement les signaux de nos collègues lors des opérations de sauvetage. Mentonnière réglable et réglage du cou pour un ajustement parfait.

Caractéristiques:

- S/M : 52-57cm et L/XL : 58-62cm.
- Conformément à la directive 89/686/CEE et CE EN 1385:2012.
- Coque extérieure en ABS.
- Intérieur avec rembourrage EVA à fort impact.
- Mentonnière réglable et réglage du cou pour un ajustement parfait.
- Protection intégrale des oreilles avec rembourrage en EVA à fort impact.
- Comprend un manuel d'utilisation.
- Réflecteurs inclus.
- Sac de transport inclus.
- Option en rouge ou noir.



Casco  
Antiguo



ESCALADE



***outer-limits***  
solutions for special forces

---

**LADDER ONE - MODULAR POLE LADDER**

Ladder One est une perche d'escalade modulaire ultralégère, conçue pour être transportée et assemblée sur terre ou sous l'eau. L'échelle permet des opérations rapides où plusieurs opérateurs peuvent monter à grande vitesse, monter à bord d'un navire ou escalader un mur lors d'opérations terrestres, amphibies ou sous-marines. L'échelle peut être rapidement et facilement assemblée à la longueur et au crochet souhaités en fonction des besoins opérationnels.





**outer-limits**  
*solutions for special forces*

### **CARBON FIBRE TELESCOPIQUE PERCHE**

Les perches télescopiques en fibre de carbone sont l'élément clé d'un système léger, silencieux et super résistant qui permet d'accrocher des cordes ou des échelles rapidement, en toute sécurité et efficacement.

Ces bâtons sont légers, très rigides et faciles à manier dans des conditions extrêmes. Les poteaux en fibre de carbone sont disponibles en 3M-15M. Il peut être utilisé dans les opérations maritimes et urbaines et sa taille compacte le rend idéal pour les travaux secrets. La fibre de carbone est très rigide et facile à utiliser même dans l'eau lourde.

Longueurs:

- CFTP3 -3 mètres / 6 tronçons / 0,8m fermé.
- CFTP6 – 6 mètres / 5 tronçons / 1,5 m fermé.
- CFTP8 –8 mètres / 5 tronçons / 1,9m fermé.
- CFTP9 –9 mètres / 3 tronçons / 3,2m fermé.
- CFTP12 –12 mètres / 5 tronçons / 2,7m fermé.
- CFTP15 –15 mètres / 5 tronçons / 3,3 m fermé.

Options: Pole Dive Ballast est un ballast amovible pour CFTP lorsqu'il est utilisé dans des opérations de plongée pour la capacité d'équilibrage de la flottabilité. Poids: 1,0 kg

Matériel: acier inoxydable avec surface noire.



Casco   
Antigo



**ÉQUIPEMENT  
DE PLONGÉ**



## COMBINAISON ETANCHE SHIPBOARDING

La combinaison étanche Dive System Solo Shipboarding 25th est dotée de la technologie la plus avancée de Dive System. Shipboarding 25th a été conçu en collaboration avec des équipes des forces spéciales militaires, avec des matériaux de haute qualité et des techniques de patronage spéciales.

Dive System considère le Solo Shipboarding 25th comme sa meilleure combinaison trilaminée en termes de mobilité, de confort et de résistance globale.

Caracteristiques:

- Trilaminé Rip Stop, avec doublure intérieure et extérieure.
- Coussinets renforcés en trilaminé Rip-Stop Heavy Duty Nylon® noir sur les coudes, les genoux, l'entrejambe et l'arrière.
- Rembourrage renforcé en Cordura® 1000 sur les épaules et la poitrine.
- Genouillères préformées spéciales (« pennies ») pour une mobilité maximale.
- Genouillères amovibles en néoprène.
- Protège cou.
- Tour de cou et poignets : latex (néoprène ou silicone sur demande).
- Chaussettes : H.D. Néoprène, doublure Supratex® (Bottes sur demande).
- Bretelles intérieures réglables.
- Deux grandes poches cargo (version technique).



**outer-limits**  
solutions for special forces

## COMBINAISON ETANCHE SOLO EXPEDITION

Matériau : trilaminé nylon Rip-Stop exclusif OTAN 4-1-4.

Caractéristiques:

- Genoux préformés spéciaux ("sous").
- Renfort diamant sous les bras.
- Protège-cou en néoprène avec système d'évacuation d'eau extra large.
- Extra-Protection : Kevlar® sur les genoux, l'entrejambe et les fesses.
- Fermeture à glissière étanche à entrée diagonale avant en bronze (Plastic MasterSeal sur demande), fermeture à glissière de protection supplémentaire et torse télescopique avec sangle d'entrejambe.
- Joint de cou : néoprène, Latex (sur demande) ou Silicone (en option).
- Joint de poignet : latex, Néoprène (sur demande) ou Silicone (en option).
- Chaussures : H.D. Chaussettes en néoprène en Supratex® avec bottes Speleo séparées (incluses) ou FlexBoot (intégrées à la combinaison étanche).
- Poches : style Big Cargo. Les deux poches ont la cloison interne et 2 cordons élastiques.
- Valves : valve de gonflage rotative et valve de sortie réglable à profil haut.

Accessoires inclus:

- Cagoule en néoprène séparée. Sac de combinaison étanche. Tuyau LP à connexion rapide. Bretelles intérieures réglables.



**outer-limits**  
*solutions for special forces*

## COMBINAISON ETANCHE TACTICAL LIGHT AQUAMAX

La TACTICAL LIGHT est une combinaison étanche polyvalente, spécialement conçue pour les forces spéciales lorsqu'une légèreté et une respirabilité extrêmes sont requises et pour les environnements à haute température et humidité élevée.

Caractéristiques:

- Torse télescopique. Fermeture éclair PU-ZIP renforcée YKK.
- Renfort genoux, coudes et dos en KEVLARTEX ou CERAMOTEX.
- Col chaud et capuche séparés de 5/7 mm.
- Anneau de cou avec joint interchangeable en silicone ou en latex. Joint de col collé en option. pas de bague Bracelets avec joints interchangeables en silicone ou en latex.
- Valve de gonflage CEJN en position cuisse gauche / Option Low Mute pour la version A-MAG.
- Port de valve thoracique incl. Bouchon aveugle pour déplacer la valve de gonflage de la cuisse gauche vers la poitrine pour connecter le gonflage classique de l'équipement Open Scuba.
- Soupape d'échappement gros débit sur l'avant-bras gauche / silencieux bas en option pour la version A-MAG.
- Bouchons d'obturation lorsque les soupapes d'admission et d'échappement sont retirées pour utiliser la combinaison dans les applications d'embarquement.
- Poches minces sur les cuisses avec M.O.L.L.E. adaptation -2 pièces position avant (autre style poche sur demande).
- M.O.L.L.E. fixation sur les deux bras avec VELCRO pour patch d'identification ou poches sur les manches en option.
- Chaussettes et bracelets ajustables.





## COMBINAISON ETANCHE SOLO POLLUCE

Néoprène haut de gamme très haute densité de 2 mm d'épaisseur avec doublure extérieure en Supratex et renforts KV aux épaules.

Pantalons en matière trilaminée avec doublure extérieure en polyester et renforts en Cordura 1000 deniers aux genoux et aux fesses. Excellente résistance à la compression en profondeur et excellente résistance à l'abrasion.

Caractéristiques:

- Coutures cousues et scellées à l'intérieur avec du polymère haute densité.
- Torse télescopique avec sangle d'entrejambe.
- Fermeture éclair frontale robuste avec rabat de protection supplémentaire en néoprène haute densité.
- Tour de cou en néoprène soft skin pour plus de confort.
- Manchettes en néoprène.
- Bottes ou chaussettes en néoprène avec revêtement extérieur Supratex® et plancher KV.
- Valve de gonflage rotative avec bouton de gonflage à profil bas sans saillie ; soupape de décharge automatique.

MÁS INFO 





## COMBINAISON ETANCHE QUEBEC

La combinaison étanche TDS Québec, avec sa jumelle la Norvège, est la gamme en néoprène compressé des combinaisons étanches TDS. Le modèle québécois comprend une botte avec une semelle rigide très légère, une caractéristique qui la rend très appréciée même par les plongeurs professionnels et commerciaux dans leur travail. Il dispose également d'une grande poche et de genouillères de protection souples.

La combinaison est fabriquée à partir de néoprène en mousse compressée de 4 mm, laminé avec du tissu en nylon des deux côtés.

Botte avec semelle rigide intégrée, avec renfort en caoutchouc pour le chausson de la palme et bride de cheville avec bande velcro.

Caracteristiques:

- Fermeture éclair étanche située horizontalement le long des épaules.
- Les manchons sont en néoprène ultra souple.
- La cagoule incluse a un brassard étanche pour le visage et le cou.
- Renfort au niveau des genoux en matériau souple.
- Grande poche intégrée située sur la jambe gauche.
- La combinaison étanche Norway de TDS est équipée du système de valve à profil bas Si-Tech.





## SOUS-VÊTEMENT SVALBARD

Le sous-vêtement TDS Svalbard a été fabriqué avec le meilleur matériau de protection thermique actuel : Thinsulate. Léger et élastique, le Svalbard offre une coupe très confortable grâce à un motif élaboré, en plus d'être le complément idéal à toute combinaison étanche.

La combinaison Svalbard offre une protection thermique ciblée et renforcée dans les zones du corps où il y a une plus grande perte de chaleur. Sa conception rembourrée protège contre les tacles des combinaisons étanches. Le Thinsulate de son tissu, en plus de la protection thermique extrême qu'il offre, en fait un vêtement respirant, gardant le corps au sec.

Le tissu intérieur en contact avec le corps a une texture très douce et agréable, sous forme de milliers de mini coussinets, qui favorise la création d'une couche d'air favorisant l'isolation thermique.

Caractéristiques:

- Monobloc intégral.
- Tissu thermique Thinsulate.
- Tissu intérieur avec micro pads.
- Rembourrage externe dans les zones sensibles.
- Boucles sur les poignets et les sangles de talon.
- Fermeture à glissière avant en plastique YKK.
- Poches latérales pour petits objets.
- Compatible avec tous les types de combinaisons étanches.







## SOUS-VETEMENTS THERMODIVE

Les sous-vêtements Thermodive sont conçus pour offrir la protection thermique et le confort nécessaires pour plonger avec des combinaisons étanches en néoprène; avec des combinaisons étanches trilaminées, elles servent de complément thermique aux intérieurs thermiques plus lourds.

La chemise a des passants sur les mains spécialement conçus pour enfiler la combinaison sans que les manches ne soient retroussées, et aussi, ils n'interfèrent pas avec l'étanchéité des manches des poignets. Le pantalon a des boucles au bas des jambes pour empêcher les jambes d'être relevées lorsque les jambes sont mises dans la combinaison étanche. Il a également un cordon de serrage à la taille.

L'intérieur du tissu thermique est constitué d'une série de cellules qui forment des rainures, lesquelles, d'une part, contribuent à éloigner la sueur du tissu et, d'autre part, forment une couche d'air, ce qui est la meilleure façon de créer une couche d'isolation thermique.

Caractéristiques:

- Tissu thermique avec intérieur cellulaire.
- Passants aux poignets avec zone élastique pour la chemise et aux chevilles pour le pantalon.
- Unisexe : Tailles S-XXI (2-6) pour la chemise et S/M et L/XL pour le pantalon.





## BOTTE OMAHA

La Xtrem est le modèle le plus avancé de la série de combinaisons étanches Rockboots Omaha, la plus avancée des TDS, utilisée par les armées et les brigades de sauvetage aquatique.

Sa semelle redessinée est plus souple et faite d'un matériau ultra résistant, ce qui lui confère une bien meilleure adhérence que les modèles précédents. Il a également des trous de drainage pour un séchage beaucoup plus rapide. Le rabat avant intègre une poche comme nouveauté, qui vous permet de ranger le surplus de cordon, l'empêchant d'être libre et offrant ainsi une sécurité supplémentaire lors du rabattement.

Caracteristiques:

- Lacets de réglage, qui courent sur tout le cou-de-pied et bande Velcro.
- Rabat avec poche pour rangement des cordons.
- Pointe renforcée en caoutchouc avec grande surface.
- Refuerzo en talón para ajuste aleta.
- Talon renforcé pour le réglage des palmes.
- Semelle souple antidérapante, avec trous de drainage.
- Sangle sur le talon pour un placement facile.
- Corps en tissu perforé, qui facilite le drainage.
- À utiliser avec des combinaisons étanches avec un pied en forme de chausset
- Sac de transport en filet.



**outer-limits**  
*solutions for special forces*

## **BOTTES SEA EAGLE NO MAGNÉTICAS**

Les boots SEA EAGLE Amphiban sont le fruit d'une collaboration entre Outer Limits et HAIX. Elles proviennent de l'un des principaux fabricants mondiaux de chaussures de combat et de chaussures de sécurité. Les bottes ont été conçues pour des unités militaires et de police amphibies spéciales. Ils proviennent à l'origine de la série Haix Black Eagle et ont été repensés en une botte de combat amphibie.

Conçu pour la plongée, mais également conçu pour ces mètres avant ou après la plongée où vous devrez vous déplacer sur un terrain accidenté.

Cette chaussure est idéale pour les organismes de sauvetage en rivière ou les opérations où ils doivent souvent parcourir de longues distances sur et dans l'eau.

- Matériau extérieur avec une combinaison de microfibre/textile avec des oeilletons pour l'évacuation de l'eau sur le côté intérieur audessus de la semelle.
- Doublure intérieure résistante à l'abrasion et à l'eau avec un confort optimisé, notamment pour une alternance souple en usage maritime, aérien et terrestre.
- Système Clima avec doublure Micro-Dry.
- Semelle intérieure très confortable, avec un système d'absorption des chocs et absorbe l'humidité.
- Traitement antibactérien.
- Forme de talon séparé pour un bon amorti et une bonne insertion du pied.
- Canaux de flux d'air.





## COMBINAISON HUMIDE ABADON

Monopiece intégral en versions 3, 5 et 7 mm d'épaisseur, en ultra néoprène élastique avec des coutures thermosoudées et avec des renforts bien étudiés dans les zones de plus grande usure. Il a une grande poche pour accessoires.

Ce modèle de combinaison est utilisé par divers groupes professionnels, militaires, sauveteurs, pompiers et plongeurs techniques.

Caracteristiques:

- Néoprène ultra élastique en 7 mm.
- Doublure intérieure en serviette très chaude.
- Coutures entièrement thermosoudées.
- Renforts en néoprène anti-abrasion POWERAX sur les épaules, les coudes, le fessier et les avant-bras.
- Genouillères avec protection.
- Fermeture éclair dorsale protégée avec un système pour empêcher l'entrée d'eau. Dans le cou, nous incorporons une autre petite fermeture éclair pour faciliter son enfilage.
- Grande poche de rangement intégrée sur la jambe droite.
- Couleur noire intégrale.
- N'inclut pas la cagoule.

MÁS INFO 





## COMBINAISON SEMI ETANCHE DEEP BLACK STEEL

Il est fabriqué avec une combinaison de néoprène de 6,5 mm et 5,5 mm dans les zones de plus grand mouvement, pour donner au plongeur beaucoup plus de mobilité et de confort. L'une de ses caractéristiques les plus remarquables est que les coutures sont thermosoudées et qu'il a des poignets doubles et chevilles, ce qui rend sa protection thermique inégalée. Tout cela fini par un intérieur en serviette pour qu'en plus d'être chaud c'est une combinaison très agréable au contact du corps.

Caracteristiques:

- Néoprène intégral noir très élastique Combinaison d'épaisseurs pour plus de confort et de protection, poitrine, cuisses et dos en 6,5 mm, avant-bras en 5,5 mm, reste du bras en 5 mm et 4 mm.
- Coutures thermosoudées à l'extérieur.
- Serviette intérieure au niveau de la poitrine et du dos.
- Tissu anti-abrasion POWERTEX sur les épaules, les coudes et le siège.
- Genouillères en caoutchouc.
- Poche intégrée sur la jambe avec fermeture velcro et trous de vidange.
- Fermeture à glissière étanche en métal au dos.
- Housses à rabat en néoprène - fermeture éclair.
- Col en néoprène avec rabat de capuche.

MÁS INFO 





## DETENDEUR TAC BLACK

Le détendeur TDS Tac Black a été conçu sur la base du célèbre et réussi Gull Z Tek de TDS, pour les forces spéciales de différentes armées. Avec un design entièrement noir caractéristique des corps tactiques, le Tac Black réduit la taille de son premier étage et conserve le système à double membrane pour les eaux froides.

Caractéristiques Premier étage TAC Black:

- Premier étage usiné à partir d'un bloc de laiton marin qui est ensuite chromé pour augmenter sa résistance à la corrosion
- Membrane compensée pneumatiquement
- Connecteur DIN pouvant être utilisé avec des pressions jusqu'à 300 bar (4350 psi).
- Comprend un kit d'eau froide ou polluée en standard
- 4 sorties BP et 2 sorties HP.
- Flexible Flex

Caractéristiques 2ème étage TAC Black:

- Deuxième étage en laiton marin chromé et thermoplastique qui offre une grande robustesse et durabilité.
- Compensé pneumatiquement.
- Échangeur de chaleur qui améliore les performances dans les eaux froides.
- Contrôle Venturi pour minimiser l'entrée de flux continu.
- Cadran pour le réglage de l'effort d'inhalation.





## DETENDEUR GULL Z BLACK

Les étages Gull à succès de TDS désormais également dans un ensemble complet de premier et de nouveaux deuxièmes étages Gull Z réversibles avec tuyau principal.

Caractéristiques 1er étage Gull:

- Premier étage usiné dans un bloc de laiton marin avec une finition TRIVALENT pour augmenter sa résistance à la corrosion..
- Nouvelle roue DIN métallique.
- Membrane compensée pneumatiquement.
- Connecteur DIN pouvant être utilisé avec des pressions jusqu'à 300 bar (4350 psi).
- Disponible en Version DIN et INT.
- Comprend un kit d'eau froide ou polluée en standard.
- 5 sorties BP 2 sorties HP (haute pression), 7/16".

Caractéristiques 2ème Étage Gull Z:

- Deuxième étage en laiton marin chromé et thermoplastique qui offre une grande robustesse et durabilité.
- Pneumatiquement compensé.
- Échangeur de chaleur qui améliore les performances dans les eaux froides.
- Contrôle Venturi pour minimiser l'entrée en flux continu.
- Molette de réglage de l'effort d'inspiration.
- Montage réversible du flexible à gauche ou à droite.

MÁS INFO 





## OCTOPUS TAC BLACK

Le TDS Tac Black octopus est un deuxième étage haut de gamme et performant de la série de détendeurs TDS Tactical en version octopus, avec un tuyau jaune de 1 m de long. La durabilité est garantie avec une conception pour différentes armées à travers le monde. En tant que deuxième étage haute performance, il est compensé pneumatiquement et dispose d'un contrôle Venturi pour minimiser le débit continu.

Caracteristiques:

- Deuxième étage compensé haute performance.
- Nouvelle couverture repensée pour améliorer les performances et l'apparence.
- Échangeur de chaleur pour améliorer les performances dans les eaux froides.
- Fabriqué en laiton marin thermoplastique et chromé qui offre une grande durabilité.
- L'embout buccal est facilement remplaçable pour un ajustement optimal.
- Contrôle Venturi.
- Flexible jaune de 1 m de long.







## MANÓMETRO TAC BLACK

Manomètre de haute qualité avec capsule métallique et verre minéral très résistant.

Caractéristiques:

- Finition métal et verre minéral.
- Échelle jusqu'à 400 bars.
- Écran sombre et chiffres luminescents, avec cadran noir à contraste élevé.
- En service oxygène (usine).
- N'inclut PAS la valve (vendue séparément, voir les accessoires).
- Diamètre: 52 mm.
- Homologué CE.





## MANÓMETRE PY63

Le manomètre PY63 TDS est spécialement conçu pour les bouteilles de scène; sa principale caractéristique est qu'il a un diamètre agrandi de 63 mm (contrairement aux manomètres standards qui font 52 mm en moyenne).

L'échelle est plus grande en raison du plus grand diamètre et la marque de 100 barres est maintenant verticale. La barre des 100 est maintenant positionnée verticalement, Cela signifie que, dans des conditions de faible visibilité et avec l'écran rétro-éclairé, l'aiguille est écran rétroéclairé, l'aiguille est clairement visible.

Caractéristiques:

- Finition métal et verre minéral.
- Echelle jusqu'à 350 bars.
- Écran luminescent.
- En service oxygène (usine).
- Cadran à échelle agrandie.
- Repère 100 bar sur la verticale.
- Diamètre : 63 mm.
- Homologué CE.

MÁS INFO 





## LAMPE HYDOR 4000 TECH

Hydor Tech est une lampe portable de 4000 lumens à 12 degrés. La lumière qu'il génère est un faisceau concentré de haute intensité, tout en consommant la moitié de la puissance des lampes HID de 21 watts. 2 heures de temps de fonctionnement à puissance maximale ou 8 heures à puissance minimale, réglage de la luminosité à 3 niveaux, indicateur de niveau de batterie intégré. La lumière a une poignée Goodman entièrement réglable, qui peut être configurée pour une utilisation à gauche ou à droite.

Caractéristiques:

- 4000lm.
- Angle d'émission 12°.
- Température de couleur 6500K.
- Autonomie 2h, 4h et 8h, 3 niveaux de Power bouton avec niveau de batterie avec indication du niveau de batterie, 65% bleu, 30% vert, 3% rouge, 3% rouge Flash.
- Batterie lithium-ion rechargeable.
- Profondeur 200m.
- Matériaux alliage d'aluminium anticorrosion.





## LAMPE HYDOR 4000 UMBILICAL

Hydor Umbilical est un spot principal de 4000 lumens à 12 degrés. Porte une LED concentrée à haute intensité, tout en consommant la moitié des lampes HID de 21 watts, 4 heures d'autonomie à pleine puissance, 3 niveaux de réglage de la luminosité, indicateur de niveau de batterie intégré, 4,5 heures de charge rapide. La lumière a une poignée entièrement réglable, qui peut être configurée pour un fonctionnement à gauche ou à droite.

Caractéristiques:

- 4000lm
- Angle d'émission 12°
- Température de couleur 6500K
- Autonomie 4 heures, 6 heures et 16 heures. 3 niveaux de puissance.
- Bouton d'alimentation du niveau de batterie avec indication du niveau de batterie, 65% bleu, 30% vert, 3% rouge, 3% rouge Fla sh.
- Batterie lithium-ion rechargeable.
- Profondeur 200m
- Matériaux alliage d'aluminium anticorrosion.

MÁS INFO 





## LAMPE MARU 1200

Le Maru est un projecteur Led haute puissance (nouvelle version de 1200 lm) et de petite taille qui a un angle de faisceau de 10 degrés et est alimenté par une batterie au lithium de type 18650.

L'une des grandes nouveautés présentées par ce projecteur est la visualisation de la charge de la batterie au moyen de LED colorées situées autour de l'interrupteur.

Caracteristiques:

- Lumière blanche avec 6 modes de fonctionnement : Elevé (100%) / Moyen (50%)
- Faible (25%) / stroboscope (Fréq 1 Hz) / Flash Explosif (Fréq 8Hz) / SOS.
- Détection et protection contre les hautes températures.
- Détection de l'alimentation de la batterie : lorsque l'alimentation est faible,
- Le circuit de commande réduit automatiquement la luminosité de 10 %.
- Indicateur de charge de la batterie : bleu (élevé) / vert (moyen) / rouge (faible) ,
- Rouge clignotant (protection de faible puissance).
- Interrupteur de commande sur le tube du corps en métal.

Spécifications techniques:

- |  |  |
|--|--|
| • Puissance : 10W.                         | • Autonomie : 90 min.                                    |
| • Intensité : 1200 lumens.                 | • Batterie : Ion-Lithium 1 x 18650.                      |
| • Angle de faisceau : 10 degrés.           | • Portée de profondeur : 100 m.                          |
| • Température de couleur: 6500 K -7 000 K. | • Dimensions : Diamètre : 36,2 mm / Longueur : 146,5 mm. |
| • Distance : 100 m.                        | • Poids : 185 grammes.                                   |





## LAMPE KAVE 1800

Le projecteur TDS Kave est un projecteur portable pour la plongée avec une puissance élevée (1800 lumens), de grandes performances, une fiabilité et une résistance élevée. Il est conçu et fabriqué selon les spécifications militaires. Alimenté par une batterie au lithium de type 21700 (incluse), ce qui lui permet d'augmenter la puissance et l'autonomie, tout en conservant une petite taille.

Caractéristiques:

- Lumière blanche avec 6 modes de fonctionnement
- Détection et protection contre les hautes températures, si elle dépasse 50 degrés, le système réduit la puissance pour protéger les composants
- Indicateur de charge de la batterie.
- Joint torique double étanchéité. Comprend 2 joints de rechange.

Spécifications:

- Puissance : 10 W. Intensité : 1800 lumens.
- Angle de faisceau : 10 degrés. Température de couleur : 6500K.
- Projection : 100 m.
- Autonomie : 90 min - 180 min - 360 min selon mode.
- Portée de profondeur : 100 m
- Dimensions : Diamètre : 41 mm / Longueur : 165 mm
- Poids : 195 g





### PALME JET FIN XTREM

La palme TDS Jet Fin Xtreme est l'une des palmes les plus courtes de sa catégorie, avec un soufflet latéral et conçue pour la rendre plus maniable, ce qui la rend très populaire, comme son prédécesseur, parmi les plongeurs techniques et professionnels. Fabriqué à 100% en caoutchouc et avec un design compact pour une mobilité supérieure, il intègre un bord dynamique pour une poussée plus puissante, ce design réduit la traînée sur le coup de pied vers le haut et améliore la poussée sur le coup de pied vers le bas. Toute cette conception hydrodynamique, associée à ses canaux, offre une efficacité, une mobilité et une propulsion maximales.

Il intègre une fermeture à ressorts en acier inoxydable et des sangles en caoutchouc avec un angle incurvé pour le réglage dans le talon, qui permettent également de les accrocher confortablement pour le transport dans le harnais ou pour le stockage.

Caractéristiques:

- 100 % caoutchouc.
- Conception hydrodynamique réduite.
- Renforts latéraux.
- Canaux centraux.
- Large chausson.
- Ressorts en acier inoxydable.
- Bride de talon courbée en caoutchouc.
- Crochet de maintien arrière.





## MASQUE SC

Masque à contour réduit conçu pour la plongée technique. Conception sans cadre à profil bas, avec un seul verre qui lui donne une large vision panoramique et périphérique; le profil très bas le rend facile à transporter dans les poches de costume ou les harnais.

Silicone noir doux très agréable au toucher, qui conserve son aspect impeccable dans le temps, et procure une sensation de confort extrême dans les zones en contact avec le visage. Conception faciale adaptée à une grande variété de visages.

Caracteristiques:

- Conception sans cadre en verre simple avec profil bas.
- Large vision périphérique.
- Silicone noir de type souple très résistant dans le temps.
- Boucles à réglage rapide sécurisées et renforcées.
- Verre trempé très brillant.

MÁS INFO 







## WINGS BIBOTELLA

Wings TDS pour doubles cylindres, avec réglages de volume et finition en Cordura 1000 dn.

### SACS

- Sac extérieur en CORDURA 1000.
- Vessie intérieure facilement remplaçable en polyuréthane 210 incassable-soudée par radiofréquence.
- Capacité d'air : 20, 24, 28 et 40 litres.
- Capacité de poussée : à partir de 45 lbs.
- Élastiques indépendants en nylon (disponibles sans élastiques).

### HARNAIS

- Bretelles matelassées CORDURA 1000 réglables par trempage avec fastex.
- Plaque en acier inoxydable de 3 mm.
- Couverture de plaque rembourrée.

### INFLATEUR ET VALVES

- Gonfleur X01K en technopolymère.
- Tube annelé 400 ou 500 mm en TPE.
- Câble interne anti-étirement.
- Soupapes de surpression et de décharge en haut et en bas.

Possibilité d'inclure un support de réservoir unique, différentes couleurs de Cordura et des logos d'unité ou de département.





## BIBOUTELLES ACIER

Ensemble bicylindre complet, configuré avec des réservoirs en aluminium.

Fonctionnalités:

- Coques en aluminium S80 capacité 11,1 litres.
- Pression de service 207 bar, filetage taraud M 25x2 EN144 et fond plat.
- Robinet pour bouteille double relié par collecteur avec vanne d'isolation.
- Anneaux en acier inoxydable diamètre 184 mm.

MÁS INFO 





## BIBOUTEILLES ALUMINIUM

Ensemble de bibouteilles en aluminium.

Fonctionnalités:

- Cokes en aluminium S80 de 11,1 litres.
- Pression de service 207 bars, filetage taraudé M 25x2 EN144 et fond plat.
- Robinet pour bouteille double relié par collecteur avec vanne d'isolement.
- Anneaux en acier inoxydable diamètre 184 mm.





## SYSTEME DE BOUTEILLE D'URGENCE

La marque HEED propose différentes options de bouteilles d'urgence en fonction des besoins et du type d'opération.

### HEED 3 Serie 300

- 3 cu ft.
- 1 kg.

### HEED 3 Serie 200

- 2 cu ft.
- 0.9 kg.
- Flexible de 20" o 27".

### HEED 3 Serie 175

- 1,7 cu ft.
- 0.7 kg.





## ORDINATEUR PEREGRINE

Peregrine est un simple ordinateur de plongée multi-gaz avec un fonctionnement simple et intuitif, en couleur.

Modos, Aire, Nitrox gaz unique jusqu'à 40% et Advanced Nitrox 3 gaz commutable sous l'eau avec prise en charge complète de la décompression. Jusqu'à 100 % O2.

Caracteristiques:

- Ordinateur de plongée avec décompression.
- Alertes par vibration.
- Bracelet en silicone de 26 mm avec fermoir en acier inoxydable.
- Coque en polymère de nylon balistique.

Fonctionnalités:

- Type d'affichage LED couleur LCD.
- Taille de l'écran 2,2 "/ 5,59 cm.
- Type de batterie : lithium-ion rechargeable Remplaçable en usine.
- Autonomie de la batterie par charge jusqu'à 30 heures (luminosité moyenne).
- Cote de profondeur 120 m / 394 pi.
- Algorithme Buhlmann ZHL-16C.

MÁS INFO





## ORDINATEUR PERDIX

L'ordinateur le plus avancé pour tout type de plongée.

Caracteristiques:

- Circuit ouvert pour la plongée sportive. Jusqu'à 3 Nitrox.
- Circuit ouvert pour la plongée technique. Jusqu'à 5 gaz en Trimix.
- Circuit fermé pour la plongée technique. Jusqu'à 5 gaz en trimix. Avec une PPO2 constante, et pouvoir passer en OC à tout moment. 5 gaz en OC et 5 en CC.
- Profondimètre digital.

Fonctionnalités:

- Pile AA remplaçable par l'utilisateur.
- Boussole numérique 3 axes à compensation d'inclinaison.
- Décompression, planificateur de plongée, algorithme Bulmann GF, algorithme VPM-B en option.
- Carnet de plongées. Firmware évolutif.
- Type de batterie : AA (tout type)
- Autonomie de la pile : AA alcaline 45 h / SAFT LS14500 120 h.
- Dimensions : 83 x 74 x 39 mm. Journal de plongée : 1000 h. Poids : 154 g.





## ORDINATEUR NERD

Le premier affichage à distance proche de l'oeil au monde pour les plongeurs a été repensé pour plus de flexibilité et de fiabilité. En plus des versions DiveCAN et Fischer DC, les plongeurs OC peuvent désormais profiter de la liberté qu'offre le NERD 2. Le support de régulateur universel permet aux plongeurs OC de sécuriser le NERD 2 dans leur champ de vision et de plonger avec la sécurité de connaître les informations de plongée critiques, en un clin d'oeil.

Caracteristiques:

- Circuit ouvert pour la plongée sportive. Jusqu'à 3 Nitrox.
- Circuit ouvert pour la plongée technique. Jusqu'à 5 gaz dans le Trimix.
- Circuit fermé pour la plongée technique. Jusqu'à 5 gaz en trimix. Avec une PPO2 constante, et pouvoir passer en OC à tout moment. 5 gaz en OC et 5 en CC.
- Surveillance externe de la PO2, il est capable de surveiller de 1 à 3 cellules. Comprend des recycleurs semi-fermés.
- Boussole numérique à compensation d'inclinaison à 3 axes en option. Disponible dans tous les modes.
- Profondimètre (Gauge).

MÁS INFO 





## ORDINATEUR TERIC

Suite à la demande de la communauté de la plongée, Shearwater a développé un ordinateur de poignet de style montre avec le maximum de fonctionnalités dont tout plongeur, qu'il soit récréatif ou technique et en circuit ouvert ou fermé, pourrait avoir besoin. Il bénéficie des mêmes avantages que ses frères Perdix et Petrel.

Caracteristiques:

5 modes de plongée:

- OC REC : mode récréatif avec jusqu'à 3 gaz Nitrox (jusqu'à 99 % d'O2)
- OC TEC : mode technique avec 5 gaz de tout type, Nitrox, O2 ou Trimix
- CC/BO : circuit fermé (recycleur) avec PpO2 fixe et 5 gaz Nitrox et/ou Trimix.
- Jauge : mode jauge
- Apnée : mode configurable Apena et avec alarmes.
- Écran AMOLED 1,39" à très haute lisibilité.
- Verre saphir résistant aux rayures.
- Batterie Li-Ion rechargeable sans fil (sans câbles). 30 heures en mode plongée. 50 heures au compteur.
- Compas compensé 3 axes.
- Alarmes sonores et vibrantes (connectables et déconnectables).
- Émetteur sans fil en option avec lecture jusqu'à 2 bouteilles.
- Plongées téléchargeables via la technologie Bluetooth.





Casco  
Antiguo



# SACS ET BOÎTES

**outer-limits**  
*solutions for special forces*

### SAC WATERPROOF PACK BAGS

Sacs étanches fabriqués dans une construction à double couche pour assurer une durabilité maximale. Le sac intérieur étanche est un tissu en caoutchouc très résistant, qui peut être facilement réparé. Ce sac est équipé d'un tuyau ondulé inclus. Un embout buccal tel qu'un gilet stabilisateur et un gonfleur de flottabilité peuvent être fixés pour permettre au plongeur/nageur d'égaliser la flottabilité ou de créer une flottabilité positive maximale. L'enveloppe extérieure du sac est en CORDURA 1000 dn.

Il dispose d'un harnais de confort intégré, qui peut être rangé en toute sécurité dans un compartiment spécial. De plus, ces sacs sont équipés de poches latérales pour attacher et ranger les bouteilles de flottaison gonflées ou TROUSSE DE PREMIERS SOINS OXYGÈNE.

- SAC DE JOUR 35 L
- SAC D'EXPLOITATION 40 L
- SAC D'EXPLOITATION 60 L
- SAC D'EXPLOITATION 80 L
- Construction, sac extérieur non étanche à double couche, sac intérieur étanche.
- Matériau CORDURA 1000 pour le sac extérieur et caoutchouc laminé pour le sac intérieur.
- Couleurs: noir et olive.



35 lit



40 lit



60 lit



80 lit

**outer-limits**  
solutions for special forces

## SAC ETANCHE MEDIC PACK

SUMERGIBLE MEDIC PACK-BAG/ 40 L

Compartiments supplémentaires pour matériel médical. Même construction à double couche que nos WP-BAGS standard mais avec la couche intérieure imperméable en tissu TRI-LAMINÉ pour éviter la ségrégation de l'assouplissant, ce qui pourrait affecter l'équipement médical. Le MEDIC INSERT qui se compose d'un compartiment standard de trousse de premiers soins pour les saignements, les traumatismes, etc. peut contenir un ensemble complet jusqu'à 6 personnes. e plus, il y a une couverture intérieure supplémentaire avec quatre rabats, qui empêche les pièces médicales de se cogner lorsqu'elles sont utilisées sur le sol ou en cas de chute brutal.

Caracteristiques:

- Coque extérieure double couche non étanche.
- Coque intérieure étanche.
- Matériau CORDURA 1000 pour le sac extérieur Trilaminé SOFTDURA pour le sac intérieur.
- Couleurs noir et olive.



**outer-limits**  
solutions for special forces

### SAC ETANCHE WP CONSTANT

WP-CONSTANT SAC FLOTTANT composé de deux sacs: le sac extérieur principal avec la possibilité d'ajuster la flottabilité de la même manière que dans une combinaison étanche et le sac sous vide intérieur pour stabiliser la charge utile et empêcher les mouvements pendant le tangage et le roulis. Le sac extérieur en SOFTDURA TRILAMINATE est équipé d'un système MOLLE où les poches de réglage et le système de gonflage de la flottabilité peuvent être placés. Un tuyau de gonflage oral à utiliser comme gonflage de secours ou lorsque le système de gonflage n'est pas installé. A l'extrémité supérieure se trouve la soupape d'échappement automatique qui a exactement le même principe de fonctionnement que dans les combinaisons étanches. À l'arrière du sac extérieur se trouve un harnais de sac à dos qui peut être recouvert d'un rabat lorsqu'il n'est pas utilisé. Le sac intérieur en NYLON RIPSTOP TRILAMINATE est équipé d'un tube de gonflage oral uniquement. La fermeture hermétique est faite avec des fermetures à glissière YKK PU de 120 cm de longueur sur chaque sac.

WP-CONSTANT SAC FLOTTANT

100x25x12 cm/ 30 litres

120x30x15 cm/ 54 litres.

Caractéristiques:

- Système double couche, tous deux complètement étanches.
- Matériaux, trilaminé SOFTDURA pour le sac extérieur, NYLON RIPSTOP pour le sac intérieur. CORDURA 1000 pour les sacs de garniture. Fermeture éclair YKK AQUASEAL.
- Vannes SiTECH, cylindre aluminium LUXFER.
- Couleurs, noir et olive.



# seaskin

## SAC TACTICAL DAYPACK

Ce DRYBAG est utilisé par des unités des forces spéciales du monde entier. Développé comme un sac à dos de 35 litres qui peut garder son contenu au sec jusqu'à 40 m de profondeur, mais aussi facile à tracter et surtout contrôler sa flottabilité. Fonctionne aussi bien qu'un sac à dos lorsqu'il est hors de l'eau, empêchant les pires pluies et le sable le plus fin.

Le sac est livré avec des ports de valve qui ont des blancs qui les scellent. Le sac peut être utilisé de cette façon ou un engrenage de soupape peut être ajouté à partir de la sélection ci-dessous. Ce sac est 100% étanche et est conçu pour garder son contenu au sec même lorsque le sac est complètement immergé dans l'eau.

Caracteristiques:

- Poches de lestage.
- Valve de gonflage.
- Vanne de vidange.
- Système de chargement de bouteilles.



# seaskin

---

## SAC TACTICAL EXPEDITION PACK

Ce DRYBAG est utilisé par des unités des forces spéciales du monde entier. Développé comme un sac à dos de 60 litres qui pourrait garder son contenu au sec jusqu'à 40 m de profondeur, mais aussi facile à tracter et surtout contrôler sa flottabilité. Fonctionne aussi bien qu'un sac à dos hors de l'eau, éviter les pires pluies et le sable le plus fin.

Le sac est livré avec des orifices de valve qui ont des blancs qui les scellent. Le sac peut être utilisé de cette façon ou un engrenage de soupape peut être ajouté à partir de la sélection ci-dessous. Ce sac est 100% étanche et conçu pour garder son contenu au sec lorsque le sac est complètement immergé dans l'eau.

Caractéristiques:

- Poches de lestage.
- Valve de gonflage.
- Vanne de vidange.
- Système de chargement de bouteilles.





### SAC ELITE PVC 120 LITRES

Sac de grande capacité en PVC très résistant et avec des sangles en nylon qui entourent tout le corps du sac. Idéal pour transporter tout le matériel personnel (plongée, multi-aventure, pêche, apnée...) dans une seule cabine. Durable et résistant dans les conditions d'utilisation les plus extrêmes.

Caractéristiques:

- Matière: PVC haute résistance.
- Poche intérieure avec filet pour accessoires.
- Poignées en nylon avec fermeture velcro.
- Bretelles en nylon rembourrées pour porter comme un sac à dos.
- Capacité 120L

MÁS INFO 





## CAISSE HERCULES

Les boîtes Hercules sont les premières du genre, entièrement fabriquées en Europe. Pratiquement indestructibles, durables et étanches, ils offrent une solution parfaite pour tout équipement nécessitant un haut niveau de protection. Ils ont des applications militaires, aérospatiales et dans tout environnement de conditions sévères.

Caractéristiques:

- Polypropylène haute résistance.
- Résistant à l'eau, à l'humidité et à la poussière.
- Résistant aux températures extrêmes.
- Poignée extensible pour une utilisation avec des roues de type chariot.
- Poignée avant pour une utilisation à la main.
- Poignées latérales pour le transport entre deux personnes.
- Rainures latérales qui facilitent la fixation des fermetures.
- Préparé pour être fermé par cadenas (non inclus).
- Facilement empilable.
- Léger et robuste.
- Dimensions internes: 78 x 410 x 330 mm
- Dimensions externes: 807 x 470 x 345 mm
- Poids: 6,3 kg







## CONTENANTS ÉTANCHES

Les DTC s'intègrent dans les tubes lance-torpilles sous-marins de 533 mm. Ils se composent de plusieurs modèles et capacités, 30, 55 et 100 litres. Ils sont modulables et peuvent être couplés entre eux.



# GAZS





## PANNEAU DE GAZS TRIMIX

La solution idéale pour mélanger Nitrox, Trimix, Triox et Heliox. Permet le mélange de tous les trimix même hypoxiques, et même Triox (max 40% O<sub>2</sub>). Le mélange nitrox ou trimix est utilisable dès la fin de la charge, le mélange étant réalisé à pression atmosphérique, il n'y a aucun risque à manipuler l'oxygène. Il est possible de vider complètement les bouteilles d'oxygène et d'hélium.

Problender Trimix 300: Raccordement sur tuyau diamètre 1" pour compresseurs de 6 à 18 m<sup>3</sup>/h (1" femelle)

Problender Trimix 1000: Raccordement sur tuyau diamètre 1" 1/2 pour compresseur de 18 à 60 m<sup>3</sup>/h (1"1/2 femelle)

### Avertissements de Sécurité

- Dédié aux centres et aux personnes qui recherchent la sécurité
- Sécurité totale
- Coupure de gaz lorsque le mélange dépasse 40%
- Coupure de gaz à l'arrêt du compresseur
- Hormis la sécurité, tous les éléments sont à l'intérieur du coffret inox afin que rien n'endommage les composants (cellule, tubes,...)





## PANNEAU DE GAZ NITROX

La solution idéale pour mélanger le Nitrox en vidant des bouteilles de 50 L. Permet le mélange de tout Nitrox jusqu'à 40% d'O<sub>2</sub>.

La technique consiste à mélanger le Nitrox avant de le compresser à l'aide du compresseur. C'est pourquoi il ne faut pas dépasser 40% d'O<sub>2</sub>.

- Permet la fabrication de tous les nitrox (max 40% O<sub>2</sub>).
- Système totalement sécurisé.
- Le mélange nitrox est utilisable tant que la charge est complète.
- Le mélange étant réalisé à pression atmosphérique, il n'y a aucun risque à manipuler l'oxygène.
- Il est possible de vider complètement les bouteilles d'oxygène.

Avertissements de sécurité

- Dédié aux centres et aux personnes qui recherchent la sécurité.
- Sécurité totale.
- Coupure de gaz lorsque le mélange dépasse 40 %.
- Coupure de gaz à l'arrêt du compresseur.
- Hormis la sécurité, tous les éléments sont à l'intérieur du coffret inox afin que rien n'endommage les composants (cellule, tubes,...).

MÁS INFO 





## ENSEMBLE COMPLET ANALYSEUR D'OXYGENE ET TRIMIX

### SET BLENDER BASIC

Il a été créé pour les clubs, les instructeurs et les plongeurs qui préparent du Nitrox et du Trimix et qui souhaitent que l'analyseur soit rangé dans la mallette étanche Peli 1200.

Inclus:

- Analyseur He/O<sub>2</sub>
- Caisson étanche
- Limiteur de débit professionnel
- Tuyau de raccordement
- Adaptateur secteur
- Pièces de rechange

L'analyseur est fourni avec une batterie lithium-ion rechargeable.





## ANALYSEUR D'OXYGÈNE

Le nouveau VN202 MKII est un petit instrument portable léger conçu spécifiquement pour les plongeurs Nitrox qui ont plus de 25 ans d'expérience dans la surveillance de l'oxygène pour l'environnement aquatique.

El VN202 MKII II a un degré de résistance à l'eau qui, bien qu'il ne garantisse pas son étanchéité à 100%, résiste aux fortes éclaboussures typiques de l'environnement de plongée.

- Analyseur d'oxygène.
- Jusqu'à 100 %, réglage de l'étalonnage.
- Commutateur d'allumage.
- Comprend une boîte de transport, une batterie, une cellule, un réducteur de débit et un câble.

MÁS INFO 



## PANEL FULL DIVING CONTROL

El panel FULL DIVING CONTROL SBQ est un système d'alimentation portable de contrôle et de surveillance pour les opérations de plongée à air en surface pour trois plongeurs. Le système a été conçu pour fournir de l'air depuis la surface, contrôler la profondeur des plongeurs, communiquer et visualiser les opérations des plongeurs depuis la surface.

La partie pneumatique du panneau FULL DIVING CONTROL SBQ est un système de contrôle de l'air qui a été conçu avec une grande fonctionnalité et simplicité dans le but d'avoir un équipement efficace, facile à utiliser et très accessible pour tout type de réparation si nécessaire.

L'équipement dispose de robinets d'arrêt indépendants qui permettent un contrôle total de l'alimentation en air, tant au niveau du choix de la source d'alimentation en air, qu'elle soit haute pression (HP) ou basse pression (BP), les touches ont un contrôle aisé puisque leur physique la disposition permet au Tender de savoir si l'air est fourni aux plongeurs ou non.

La partie électronique du panneau FULL DIVING CONTROL SBQ se compose d'un système de communication et de télévision en circuit fermé pour 3 plongeurs, avec une haute définition et une qualité pour le milieu marin.



Casco   
Antigo



**DEFENSE  
AQUATIQUE**





## RECEPTEUR PINGER DPR-275

DPR-275 Plongeur Récepteur Pinger.

Très utile pour une utilisation dans des environnements marins difficiles. Grâce au traitement numérique du signal, le DPR-275 peut suivre et localiser n'importe quelle balise acoustique sous-marine fonctionnant entre 5 et 80 kHz. Il peut être utilisé pendant 8 heures en continu et les piles sont rechargeables.

Un hydrophone directionnel très sensible permet au plongeur de détecter le signal acoustique d'une balise à une distance maximale de 1 200 m (source 37 kHz/162,5 dB). Les boutons rotatifs permettent à l'opérateur d'accéder aux fonctions de l'instrument même avec des gants épais. Lorsque l'instrument est pointé dans la direction de la balise acoustique, l'unité génère une tonalité audio dans les écouteurs fournissant le retour nécessaire pour la relocalisation. Pour prendre en charge l'audio, le compteur d'intensité du signal fournit des informations supplémentaires sur l'emplacement de la balise.

Comprend un casque, un chargeur de batterie et une boîte.

Caractéristiques:

- Gamme de fréquences de 5 à 80 kHz
- Bande passante 1 kHz
- Directionnalité hydrophone: 30°
- Modèle de faisceau du transducteur: 30° à 27kHz; 25° à 37,5kHz
- Profondeur de fonctionnement maximale 200 m





## DETECTEUR INTRUSION SENTINEL

Sentinel détecte, suit et classe les plongeurs et les véhicules sous-marins autonomes (AUV) s'approchant d'un actif protégé depuis n'importe quelle direction et alerte le personnel de sécurité de la menace. Avec la capacité d'identifier des cibles à des distances allant jusqu'à 1 200 mètres\*, Sentinel élève la détection d'intrus sous-marins à longue portée à un nouveau niveau et, depuis son introduction, a été utilisée pour protéger les ports, les navires et les VIP du monde entier.

Sentinel est petit et léger, il peut donc être rapidement déployé à partir d'un bateau, installé dans un port ou déployé le long du rivage, vous offrant un bouclier de sécurité sous-marin instantané.

Le système de base, Sentinel, est configuré pour répondre aux besoins des projets de protection des infrastructures et des installations commerciales. Peut être utilisé comme capteur de sécurité autonome ou intégré à des systèmes de sécurité tiers C2 (Command and Control).

La prise en charge du sonar en réseau est également proposée, ce qui signifie que des fronts de mer entiers peuvent être protégés avec un seul poste opérateur.

Sentinel RD (Rapid Deployment) est la variante expéditionnaire configurée pour les fonctions de sonar de détection de plongeur portable (PDDS). Son faible encombrement sur le dessus signifie qu'il est parfait pour les opérations à court terme utilisant des navires de patrouille offshore (OPV) et des sites côtiers temporaires. Sentinel XF (Extended Features) est une variante réservée aux militaires qui n'est pas disponible pour les utilisateurs privés ou commerciaux.



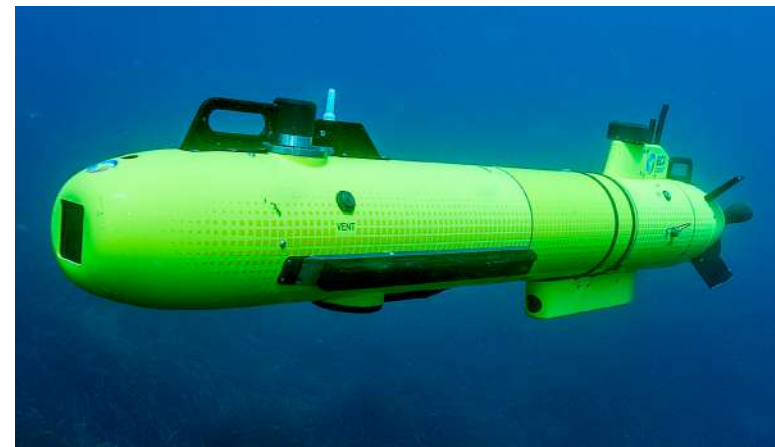


### ECA A-9

L'AUV portable A9 du groupe ECA pour la surveillance environnementale, en plus de l'acquisition d'images des fonds marins, enregistre les données bathymétriques, ainsi que les informations environnementales.

La planification et le suivi de la mission se font via un logiciel facile à utiliser qui vous permet de suivre le véhicule à tout moment pendant sa mission.

MÁS INFO 





## ROBOT BLUEROV2

Le ROV haute performance le plus abordable au monde. La recherche, l'exploration et les aventures océaniques sont facilement accessibles grâce à notre produit phare, le BlueROV2.

Dispose des capacités d'un mini ROV commercial haut de gamme au prix de plus de ROV commerciaux d'entrée de gamme, faisant du BlueROV2 le "véhicule ordinaire" pour l'inspection et la recherche sous-marines.

Le ROV est lisse, stable et très maniable, composé de six propulseurs, d'un châssis robuste et de batteries à remplacement rapide. Il dispose également de lumières puissantes mais dimmables qui offrent un excellent éclairage pour le flux vidéo HD. Comme tous les produits Blue Robotics, nous avons construit le BlueROV2 avec des pièces de haute qualité, une conception soignée et une fiabilité robuste ayant été testée dans tous ses domaines avec un succès total. Équipé de six puissants propulseurs T200 et d'ESC de base, le BlueROV2 a le meilleur rapport poussée/poids de sa catégorie pour les tâches exigeantes. Il est idéal pour les opérations en eaux peu profondes à modérément profondes, avec une cote de profondeur standard de 100 m et des longueurs jusqu'à 300 m disponibles.

Le BlueROV2 utilise le logiciel open source ArduSub et le pilote automatique PixHawk pour offrir des capacités autonomes rarement vues dans un mini-ROV. Blue Robotics est prêt à l'emploi et met à jour son logiciel pour améliorer les fonctionnalités du BlueROV2. Le véhicule est livré pratiquement prêt à l'emploi, avec des sous-ensembles préconfigurés et du matériel didactique pour rendre l'expérience aussi facile et agréable que possible. Les éléments supplémentaires tels que l'ordinateur supérieur, le contrôleur de manette de jeu et les piles ne sont pas inclus.



Casco Antiquo Comercial S.L. se réserve le droit de modifier les caractéristiques de ce catalogue.

# Casco Antiquo

[www.cascoantiguopro.com](http://www.cascoantiguopro.com)